

**Growatt Shine3G  
Growatt ShineGPRS  
Guida Rapida di Installazione**

Per maggiori informazioni visitare il sito <http://server.growatt.com>

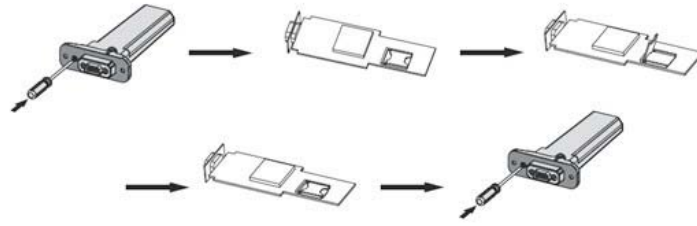
T +86 755 2747 1942 F +86 755 2747 2131

E [service@inverter.com](mailto:service@inverter.com) W [www.growatt.com](http://www.growatt.com)

**Step1. Procedura installazione della SIM card**

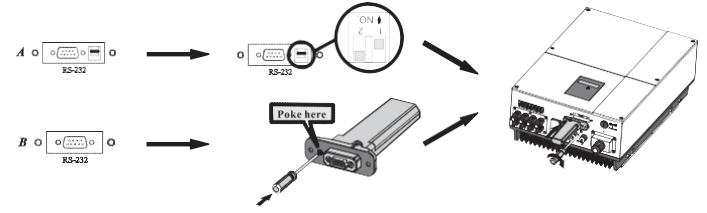
- Nota: 1. Se c'è già la SIM card nel data logger, ignora questo step.  
2. Non toccare altre parti sul PCB board.

Rimuovere la guarnizione impermeabile, svitare le viti, quindi aprire il guscio ed estrarre la scheda PCB, installare la scheda SIM, inserire la scheda PCB nel suo guscio, stringere le viti e rimettere la guarnizione impermeabile.



**Step2. Connessione Elettrica**

- A Se c'è un DIP switch accanto alla porta RS232, impostare il DIP 1 su "ON". Quindi inserire lo Shine3G / ShineGPRS e bloccare le viti.  
B Se non c'è DIP switch, rimuovere il piccolo tappo di gomma dal foro della vite adiacente alla porta RS232. Connettere alla porta RS232 e bloccare le viti.



**Step3. Registrazione dispositivo**

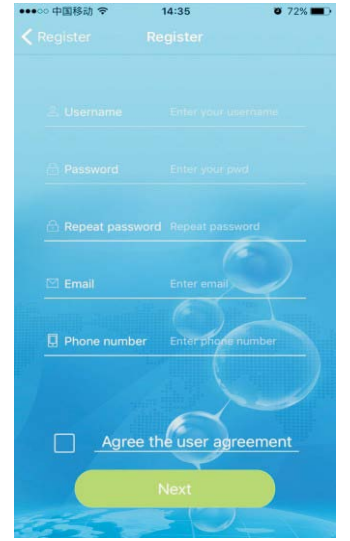
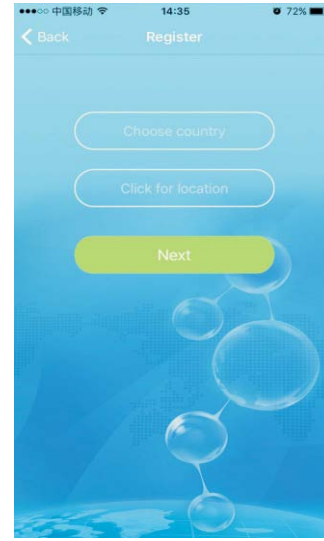
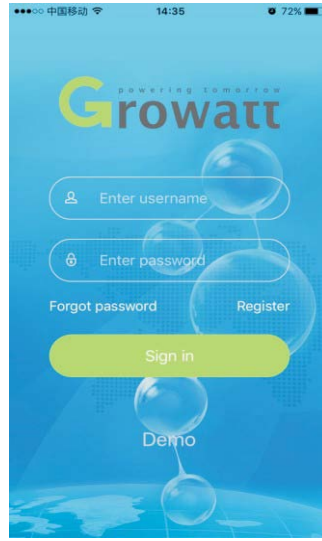
Cerca "Shine Phone" su *google play* o *app store*, o scansiona questa figura, scarica e installa l'app.

- NOTA: 1. Prego installare l'ultima versione;  
2. Per maggiori dettagli, consultare i contenuti sul [server.growatt.com](http://server.growatt.com).

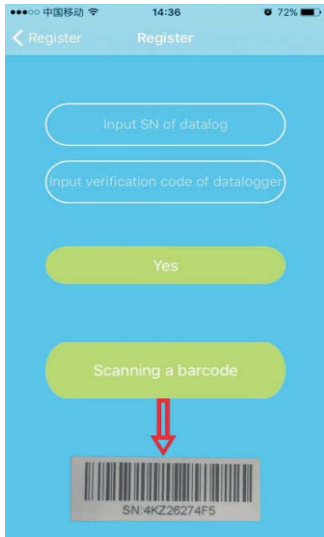


【Android&iOS】

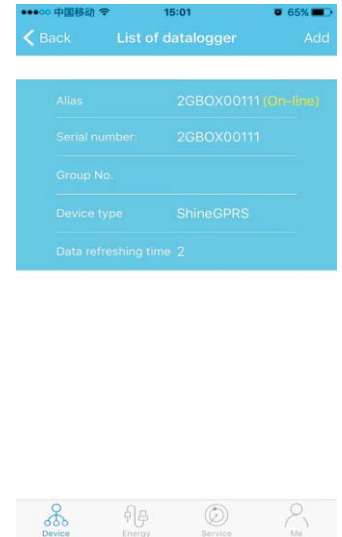
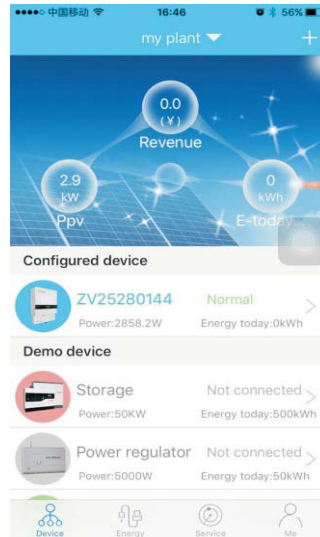
1. Collegare il tuo cellulare via WiFi al router.
2. Eseguire ShinePhone, registra l'utilizzatore compilando le informazioni richieste;



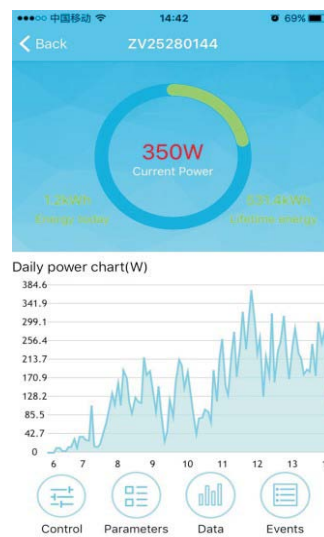
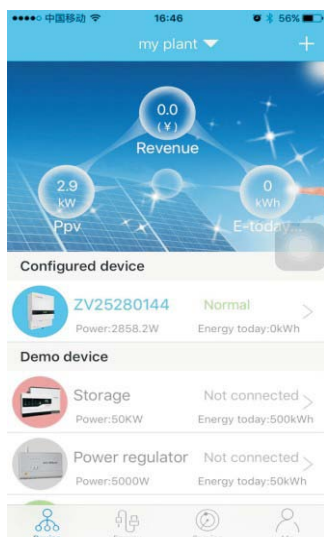
3. Inserisci il Numero di Serie e verificare il codice dello Shine3G/ShineGPRS oppure scansionare il codice a barre per aggiungere lo Shine3G/ShineGPRS su questo account.



4. Una volta effettuata la registrazione con successo accedi a "My power plants", fare click su "+" in alto a destra per vedere l'acquisizione se si ha l'accesso on-line;



5. Quindi fare click sulla icona "Device" sulla barra a fondo pagina per passare alla pagina "Device". Sarà quindi possibile visualizzare le informazioni dettagliate dell'impianto Fotovoltaico.



**Aviso:** Lo stato di connessione del Shine3G/ShineGPRS può essere verificato tramite lo stato del LED blue dietro il pulsante "Key" dello Shine3G/ShineGPRS

1. Stato della luce del LED Blue:  
Fissa: Inizializzazione Dispositivo  
Spenta: Nessun dispositivo trovato sulla porta RS232.  
Lampeggiante (ciclo 0.2s): Trovato dispositivo sulla RS232  
Lampeggiante piano (ciclo 1s): comunicazione della rete normale

2. Premere il pulsante "Key" dello Shine3G/ShineGPRS per più di 6s per ripristinare il settaggio di fabbrica, premere brevemente il pulsante "KEY" per far ripartire il sistema.

